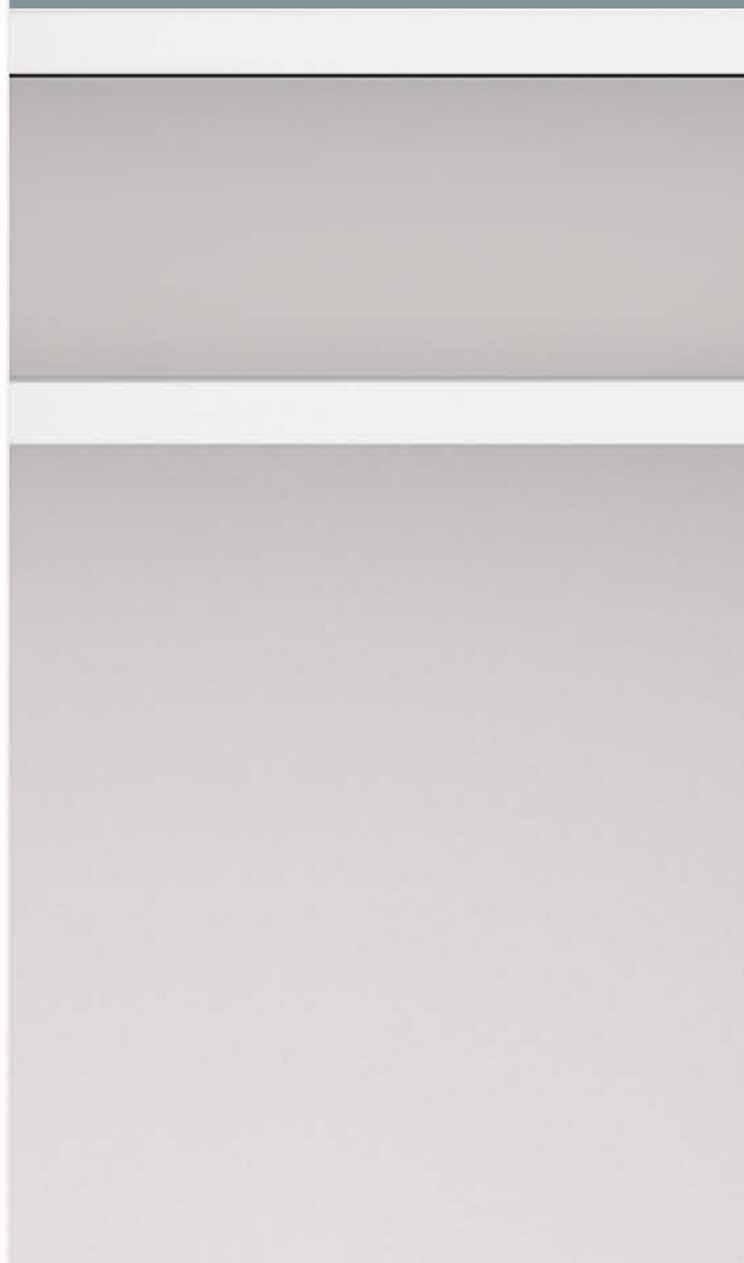


star

range



star range



STAR range nace fruto de la evolución de nuestro sistema de desarrollo y estudio. Con esta ampliación de la serie STAR se facilita el crear un espacio de trabajo más cómodo. Separadores de uno y dos niveles, acústicos y con guías junto a una gran variedad de accesorios para hacer de las oficinas un lugar más agradable.

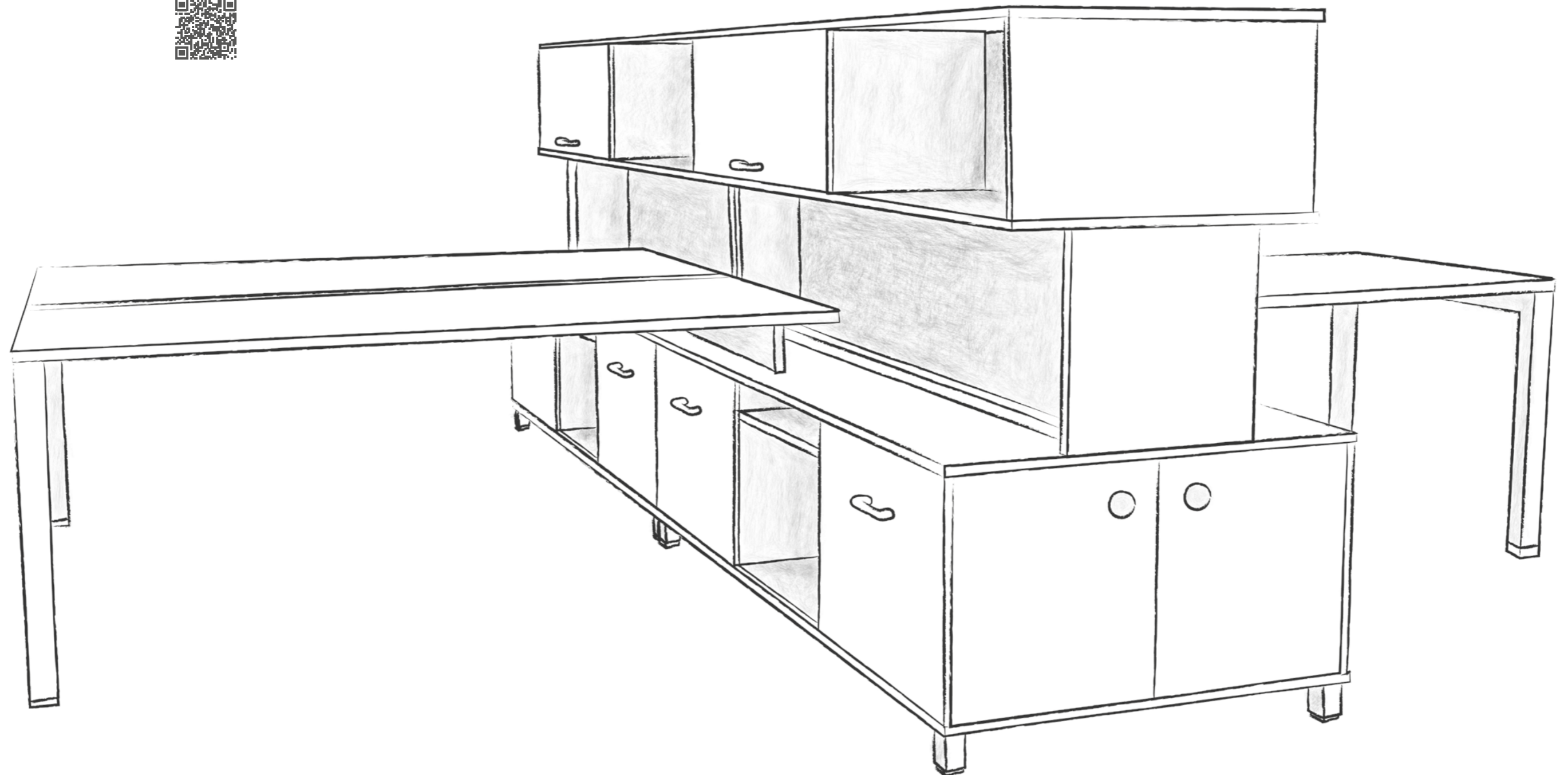
STAR range neix fruit de l'evolució del nostre sistema de desenvolupament i estudi. Amb aquesta ampliació de la sèrie STAR es facilita el crear un espai de treball més còmode. Separadors d'un i dos nivells, acústics i amb guies juntament amb una gran varietat d'accessoris per a fer de les oficines un lloc més agradable.

STAR range est une ampliation de la série STAR conçue pour simplifier la création d'un espace de travail. Cloisonnettes de 1 et 2 niveaux, acoustiques et avec rails pour y accrocher une grande variété d'accessoires et rendre votre poste de travail plus agréable.

Star range is the result of an ongoing research and development system. This range make easier all kind of workspaces.

Best accessories to do more comfortable the workstation: one or two levels front screens (acoustics or with guide), toolbar with complements and a wide range of facilities that will make the workspace a better place.

STAR range, das Ergebnis unseres Entwicklungs- und Erforschung. Mit dieser Ausbau möchten wir die Entstehung eines Arbeitsplatz erleichtern. Akustischer Sichtblende von 1 und 2 Elemente und mit Funktionskanal, außerdem mit eine große Auswahl an Zubehör.





The Only Way

TO DO

GREAT * WORK

IS

TO LOVE

WHAT YOU DO



Tirador a escoger / Tirador a escollir / Poignée à choisir / Handle type / Griff zur Auswahl



Estándar / Estàndard / Standard / Standard / Standard

Opcional / Opcional / Optionnel / Optional / Optional



star

range







PLAFONES FRONTALES / PLAFONS FRONTALS / CLOISONNETTES FRONTALES / FRONTScreens / SICHTBLENDE VORDERKANTE

Melamina / Melamina / Mélamine / Melamine / Melamin



Pórtico / Pòrtic / Portique / Toolbar / Toolbar



1 nivel + guía / 1 nivell + guia / 1 niveau + raile / 1 level + guide / 1 element + funktionskanal



2 niveles / 2 nivells / 2 niveaux / 2 levels / 2 elements



Acústico / Acústic / Acoustique / Acoustic / Akustikpanel



Metacrilato / Metacrilat / Méthacrylate / Methacrylate / Methacrylat





PARA PLAFÓN SEPARADOR / PER A PLAFÓ SEPARADOR / POUR CLOISONNETTES / FOR SCREENS / FÜR TRENNWÄNDE



Bandeja metálica para papeles / Safata metàl·lica per a papers / Bac à courrier / A4 paper tray / Ablageschale A4



Soporte carpetas / Support carpetes / Support dossiers suspendus / Hanging folder tray / Mappenhalter



Bandeja para CDs / Safata per a CDs / Support pour CDs / Plastic guides for CDs / CD Halter.



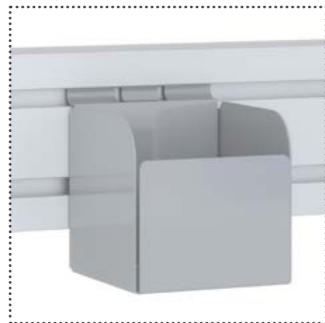
Bandeja de 98 mm. / Safata de 98 mm. / Bac 98 mm. / 98 mm. tray / Ablageschale 98 mm.

Método de sujeción adaptable para plafón separador con o sin guía / Méthode de subjecció adaptable per a plafó separador amb o sense guia / Pièce moulée adaptable pour cloisonnette séparateur avec ou sans guide / Holding piece adaptable for frontscreens with or without guide / Halter für zubehör.

PARA PÓRTICO / PER A PÒRTIC / POUR PORTIQUE / FOR TOOLBAR / ORGANISATIONSCHIENE



Bandeja metálica 298 x 100 mm / Safata metàl·lica 298 x 100 mm / Bac métallique 298 x 100 mm / Metal tray 298 x 100 mm / Ablageschale



Lapicero metálico / Portallapis metàl·lic / Boîte métallique / Metal pencil cup / Bleistifthalter aus Metall



Lámpara LED / Lämpada LED / Lampe LED / LED lamp / LED lampe



Soporte pantalla individual / Support pantalla individual / Support écran individuel / Single monitor holder / Monitorarm für Bildschirm

SOPORTES PARA MESA / SUPORTS PER A TAULA / SUPPORTS ÉCRAN / MONITOR ARMS / MONITORARME



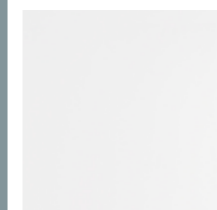
Soporte pantalla individual / Support pantalla individual / Support écran individuel / Single monitor holder / Monitorarm für Bildschirm



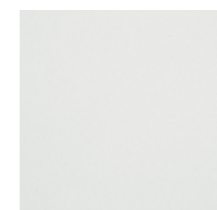
Soporte pantalla doble / Support pantalla doble / Support écran double / Double monitor holder / Monitorarm für zwei Bildschirme

ACABADOS SUPERFICIE / ACABATS SUPERFÍCIE / FINITIONS PLATEAUX / DESKTOP FINISHES / TISCHPLATTEN - AUSFÜHRUNGEN

Melamina / Melamina / Mélamine / Melamine / Melamin



Blanco / Blanc / Blanc / White / Weiß



Gris / Gris / Gris / Grey / Lichtgrau



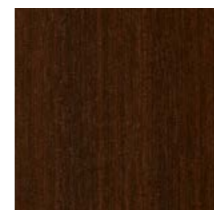
Haya / Faig / Hêtre / Beech / Buche



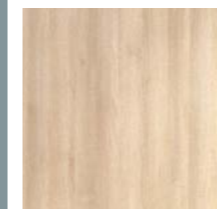
Roble / Roure / Chêne Moyen / Maple / Eiche



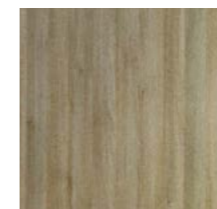
Peral / Perer / Poirier / Pear / Birnbaum



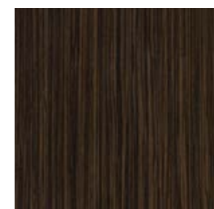
Wenge / Wenge / Wengué / Wengue / Wenge



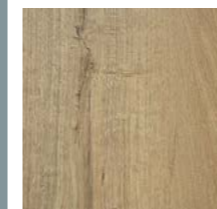
Acacia Clara / Acàcia Clara / Acacia Clair / Light Acacia / Akazie Hell



Acacia Oscura / Acàcia Fosca / Acacia Foncé / Dark Acacia / Akazie Dunkel



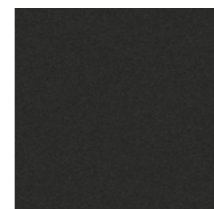
Zebrano / Zebrano / Zebrano / Zebrano / Zebrano



Castaño claro / Castany clar / Chêne Veiné / Oak / Eiche Hell

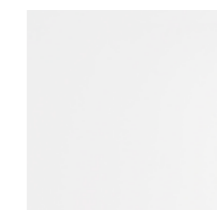


Castaño oscuro / Castany fosc / Chêne Grisé / Dark Oak / Eiche Dunkel

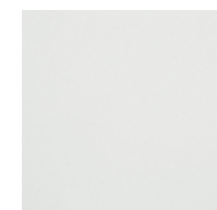


Grafito / Grafit / Anthracite / Graphite / Anthrazit

Estratificado / Estratificat / Stratifié / Stratified / Laminat



Blanco / Blanc / Blanc / White / Weiß



Gris / Gris / Gris / Grey / Lichtgrau



Haya / Faig / Hêtre / Beech / Buche



Roble / Roure / Chêne Moyen / Maple / Eiche



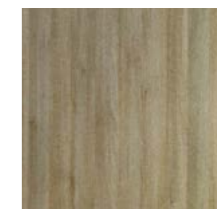
Peral / Perer / Poirier / Pear / Birnbaum



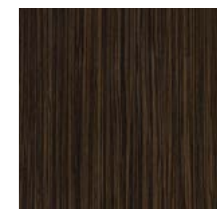
Wenge / Wenge / Wengué / Wengue / Wenge



Acacia Clara / Acàcia Clara / Acacia Clair / Light Acacia / Akazie Hell



Acacia Oscura / Acàcia Fosca / Acacia Foncé / Dark Acacia / Akazie Dunkel



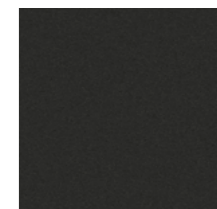
Zebrano / Zebrano / Zebrano / Zebrano / Zebrano



Castaño claro / Castany clar / Chêne Veiné / Oak / Eiche Hell



Castaño oscuro / Castany fosc / Chêne Grisé / Dark Oak / Eiche Dunkel



Grafito / Grafit / Anthracite / Graphite / Anthrazit

Fenólico / Fenòlic / Phénolique / Phenolic / Phenolische Platte



Blanco / Blanc / Blanc / White / Weiß

Vidrio / Vidre / Verre / Glass / Hartglas-Platten



Blanco / Blanc / Blanc / White / Weiß



Negro / Negre / / Noir / Black / Schwarz

ACABADOS LATERALES / ACABATS LATERALS / FINITION STRUCTURES / LEG FINISHES / FIX-GESTELLRAHMEN AUSFÜHRUNGEN



Plata / Plata / Argent / Silver / Silber Metallic (ral 9006)



Blanco / Blanc / Blanc / White / Weiß Metallic (ral 9016)



Grafito / Grafit / Anthracite / Graphite / Anthrazit Metallic (ral 7022)

CARACTERÍSTICAS TÉCNICAS

SOBRES:

Sobre melamina: de grosor 25 mm con canto de 2 mm en todo el perímetro. Acabados en blanco, gris, haya, roble, peral, wengue, acacia clara, acacia oscura, zebrano, castaño claro o castaño oscuro.

Castro estratificado: de grosor 25 mm con canto de 2 mm en todo el perímetro. Fabricado en tablero aglomerado de partículas aplacado en estratificado plástico decorativo en ambas caras en blanco, gris, haya, roble, peral, wengue, acacia clara, acacia oscura, zebrano, castaño claro o castaño oscuro.

Sobre fenólico: fabricado con tablero laminado a alta presión y con resinas fenólicas de 13mm, sin cantos y con aristas redondeadas a 2 mm en todo el perímetro. Acabado: Blanco. Todos estos sobres se fijan a la estructura sin necesidad de utilizar ninguna herramienta facilitando el montaje. El sobre se puede deslizar 14 cm para acceder a la electrificación.

ESTRUCTURA:

Laterales cerrados en forma de "O": realizados con perfiles de acero DD11 conformados en frío de forma triangular de sección 50 x 50 con grosor 1.8 mm. Acabados con pintura epoxi plata (RAL 9006), blanco (RAL 9016) o grafito (RAL 7022). Niveladores de polietileno con rosca M8 y altura útil de 2 cm.

Laterales en forma de "U" invertida: realizados con perfiles de acero DD11 conformados en frío de forma triangular de sección 50 x 50 con grosor 1.8 mm. Acabados con pintura epoxi plata (RAL 9006), blanco (RAL 9016) o grafito (RAL 7022). Conteras de ABS en la parte inferior del lateral para la ubicación de los niveladores con rosca M8 y altura útil de 2 cm.

Todos estos laterales están provistos de remaches de rosca métrica 6 para el montaje de los refuerzos y componentes de la serie.

CARACTERÍSTICAS TÉCNICAS

SOBRES:

Sobre melamina: de gruix 25 mm amb cantell de 2 mm en tot el perímetre. Acabats en blanc, gris, faig, roure, peral, wengue, acàcia clara, acàcia fosca, zebrano, castany clar i castany fosc.

Sobre estratificat: de gruix 25 mm amb cantell de 2 mm en tot el perímetre. Fabricat en taulell aglomerat de partícules aplacat en estratificat plàstic decoratiu en ambdues cares en blanc, gris, faig, roure, peral, wengue, acàcia clara, acàcia fosca, zebrano, castany clar i castany fosc. **Sobre fenolític:** fabricat amb taulell laminat a alta pressió i amb resines fenoliques de 13mm, sense cantells i amb arestes arrodonides a 2 mm en tot el perímetre. Acabat: Blanc. Tots aquests sobres es fixen a l'estructura sense necessitat d'utilitzar cap eina facilitant el muntatge. Sobre lissant fins a 14 cm per a accedir a l'electrificació.

ESTRUCTURA:

Laterals tancats en forma d'“O”: realitzats amb perfils d'acer DD11 conformats en fred de forma triangular de secció 50 x 50 amb gruix 1.8 mm. Acabats amb pintura epoxi plata (RAL 9006), blanc (RAL 9016) o grafit (RAL 7022). Anivelladors de polietilè amb rosca M8 i alçada útil de 2 cm.

Laterals en forma d'“U” invertida: Realitzats amb perfil d'acer DD11 conformats en fred de forma triangular de secció 50 x 50 amb gruix 1.8 mm. Acabats amb pintura epoxi plata (RAL 9006), blanc (RAL 9016) o grafit (RAL 7022). Canteres d'ABS a la part inferior del lateral per a la ubicació dels anivelladors amb rosca M8 i alçada útil de 2 cm.

Tots aquests laterals estan proviets de rebllons de rosca mètrica 6 per al muntatge dels reforços i components de la sèrie.

CARACTÉRISTIQUES TECHNIQUES

BUREAUX:

Plateaux mélaminés: fabriqués en panneau aggloméré de particules de 25 mm d'épaisseur. Chant de 2mm en PVC sur tout le périmètre. Finitions: Blanc, Gris, Hêtre, Chêne Moyen, Poirier, Wengué, Acacia clair, Acacia foncé, Zebrano, Chêne Veiné et Chêne Grisé. **Plateaux stratifiés:** fabriqués en panneau aggloméré de particules de 25 mm d'épaisseur et plaqué de stratifié plastique décoratif. Chant de 2mm en PVC sur tout le périmètre. Finitions: Blanc, Gris, Hêtre, Chêne Moyen, Poirier, Wengué, Acacia clair, Acacia foncé, Zebrano, Chêne Veiné et Chêne Grisé. **Plateaux phénoliques:** Fabriqués en panneau laminié à haute pression et des résines phénoliques de 13mm d'épaisseur. Sans chant et rebords arrondis à 2mm sur tout le périmètre. Finition: Blanche.

Tous ces plateaux se fixent à la structure sans besoin d'outillage, simplifiant ainsi le montage. **STRUCTURE:**

Latéraux fermés: Tubes en acier DD11 formés à froid de forme triangulaire, de deux différents éléments : 50 x 50 épaisseur 1,8mm et 60 x 60 épaisseur 1,5mm. Finitions en peinture époxy argent (RAL 9006), blanc (RAL 9016), graphite (RAL 7022) ou en chromé. Vérins de réglage en plastique PE avec filet M6 et hauteur utile de 2 cm. **Latéraux ouverts:** Tubes en acier DD 11 formés à froid de forme triangulaire, de deux différents éléments : 50 x 50 épaisseur 1,8mm et 60 x 60 épaisseur 1,5mm. Finitions en peinture époxy argent (RAL 9006), blanc (RAL 9016), graphite (RAL 7022) ou en chromé. Embouts en plastique ABS sur la partie inférieure du plêtement pour la mise en pose des vérins de réglage avec filet M8 et hauteur utile de 2cm.

TECHNICAL SPECIFICATIONS

DESKS:

Melamine top of 25 mm thick with 2 mm PVC edges around the entire perimeter. Available finishes: white, grey, beech, maple, pear, wengue, light acacia, dark acacia, zebrano, oak or dark oak.

HPL (High Pressure Laminate) top of 25 mm thick with 2 mm PVC edges around the entire perimeter. Inner composition of particle chipboard and cladded with decorative plastic laminate. Available finishes: white, grey, beech, maple, pear, wengue, light acacia, dark acacia, zebrano, oak or dark oak.

Phenolic top of 13 mm thick with 2 mm edges around the entire perimeter. Inner composition of high pressure laminated board with phenolic resins. Available finish: white. **All the types of tops** are fixed to the structure of the desk with fast-fixing system (no tools needed) that makes easier the assembly process. If it is necessary, tops can be slided 14 cm to the front to access to cable tray.

FRAMES:

Loop frame: steel beams type DD11 in cold and in triangular shape size 50 x 50 of 1.8 mm thickness and 60 x 60 of 1.5 mm thickness. Available finishes: silver epoxy paint (RAL 9006), white (RAL 9016), graphite (RAL 7022) or chrome. In the lower side of the frame there are polyethylene guides with 8 mm metric thread and a useful height of 2 cm.

U-shape frame: steel beams type DD11 in cold and in triangular shape size 50 x 50 of 1.8 mm and 60 x 60 of 1.5 mm thickness. Finished with epoxy paint silver (RAL 9006), white (RAL 9016), graphite (RAL 7022) or chrome. In the lower side of the frame there are ABS glides with levellers. Levellers have a metric thread of 8 mm and a useful height of 2 cm.

TECHNISCHE DATEN

SCHREIBTISCH-E:

Melamindekor: 25 mm Melaminplatte in den Farben weiß, lichtgrau, buche, eiche, birnbaum, wenge, akazie hell, akazie dunkel, zebrano, eiche hell und eiche dunkel. 2 mm PVC-Kante.

Laminat: 25 mm Platte mit Oberfläche Laminat in den Farben weiß, lichtgrau, buche, eiche, birnbaum, wenge akazie hell, akazie dunkel, zebrano, eiche hell und eiche dunkel. 2 mm PVC-Kante.

Phenolische Platte: 13 mm Platte ohne Kantenumleimer mit auf 2 mm gerundete Kanten mit phenolische Klebstoff in die Farbe weiß. Alle diesen Platten können ohne Verwendung von Werkzeugen auf dem Gestell fixiert werden. Auch haben die Platten die Möglichkeit die 14cm nach vorne zu schieben um das Kabelkanal zu öffnen.

GESTELL:

Geschlossene Fuß: aus kaltgewaltem Stahlrohr DD11 dreieckig geformt, in zwei verschiedene Abschnitte, 50x50 mit 1,8 mm dicke und 60x60 mit 1,5 mm dicke. Ausführungen Epoxid beschichtet Silber met. (RAL-9006), Weiß (RAL 9016), Anthrazit (RAL 7022) oder Verchromt. Bodenausgleichsschrauben aus Kunststoff PE mit Schrauben M6 und Einstellung bis 20 mm.

Offene Fuß: aus kaltgewaltem Stahlrohr DD11 dreieckig geformt, in zwei verschiedene Abschnitte, 50x50 mit 1,8 mm dicke und 60x60 mit 1,5 mm dicke. Ausführungen Epoxid beschichtet Silber met. (RAL-9006), Weiß (RAL 9016), Anthrazit (RAL 7022) oder Verchromt. Bodenausgleichschrauben aus Kunststoff PE mit Schrauben M6 und Einstellung bis 20 mm.

Panels para la fijación en el mueble: realizados con melamina de grosor 25 mm con cantos verticales de 2 mm y cantos horizontales de 0.8mm. Acabados en blanco, gris, haya, roble, peral, wengue, acacia clara, acacia oscura, zebrano, castaño claro o castaño oscuro. Estos laterales llevan montadas tuercas metálicas zamak con rosca M6 para fijar los refuerzos y herrajes para el sobre deslizable.

Refuerzos para unir los laterales: realizados con tubo rectangular de acero de 50 x 30 x 2. Están provistos de piezas de aluminio en cada extremo preparadas para atornillar con tornillos M6. Acabado con pintura epoxi plata (RAL 9006).

COMPLEMENTOS - OPCIONALES:

Faldón: se fija a la estructura de la mesa mediante escuadras de acero pintadas en pintura epoxi plata (RAL 9006), blanco (RAL 9016) o grafito (RAL 7022). Hay dos tipos:

- Melamina de grosor 19 mm con canto de 0,8 mm en todo el perímetro. Acabados en plata, blanco o grafito.
- Metálico: fabricado con chapa laminada en frío de 0.8 mm calidad DC01. Acabados con pintura epoxi plata (RAL 9006), blanco (RAL 9016) o grafito (RAL 7022).

PLAFONES SEPARADORES:

Plafón separador de 1 nivel frontal y lateral:

- Altura útil: 28 cm.

- FRONTAL: para largo de mesa de 180, 160 y 140 cm.

- LATERAL: de 60, 80, 120 y 160 cm.

- Se fijan a la estructura de la mesa con pinzas de aluminio pintado en pintura epoxi plata (RAL 9006), blanco (RAL 9016) o grafito (RAL 7022).

Panels per a la fixació al mobler: realitzats amb melamina de gruix 25 mm amb cantells verticals de 2 mm i cantells horitzontals de 0.8mm. Acabats en blanc, gris, faig, roure, peral, wengue, acàcia clara, acàcia fosca, zebrano, castany clar i castany fosc. Aquests laterals portes muntades rosques mètriques zamak amb rosca M6 per a fixar els reforços i ferratges per al sobre lissant.

Reforços per a unir els laterals: realitzats amb tub rectangular d'acer de 50 x 30 x 2. Estan proviets de peces d'alumini en cada extrem preparades per a enroscar amb cargols M6. Acabat amb pintura epoxi plata (RAL 9006).

COMPLEMENTES - OPCIONALS:

Faldó: es fixa l'estructura de la taula mitjançant esquadres d'acer pintades amb pintura epoxi plata (RAL 9006), blanc (RAL 9016) o grafit (RAL 7022). Hi ha dos tipus:

- Melamina de gruix 19 mm amb cantell de 0,8 mm en tot el perímetre. Acabats en plata, blanco o grafit.

- Metàlic: fabricat amb xapa laminada en fred de 0.8 mm en tot el perímetre. Acabats EN pintura epoxi plata (RAL 9006), blanc (RAL 9016) o grafit (RAL 7022).

PLAFONS SEPARADORS:

Plafó separador d'1 nivell frontal i lateral:

- Alçada útil: 28 cm.

- FRONTAL: per a llarg de taula de 180, 160 i 140 cm.

- LATERAL: de 60, 80, 120 i 160 cm.

- Es fixen a l'estructura de la taula amb pinces d'alumini pintat amb pintura epoxi plata (RAL 9006), blanc (RAL 9016) o grafit (RAL 7022).

Tous ces latéraux sont pourvus de rivets avec filet métrique 6 pour le montage des composants et pièces de la série. **Piètements pour meuble de rangement:** Mélamine épaisseur 25mm, chant 2mm en vertical et chant de 0,8mm en horizontal. Finitions en Blanc, Gris, Hêtre, Chêne Moyen, Poirier, Wengué, Acacia clair, Acacia foncé, Zebrano, Chêne Veiné et Chêne Grisé. Ces piètements sont munis d'inserts métalliques zamak métrique 6 pour fixer les renforts et visseries pour plateau coulissant.

Renforts: Réalisés de tubes rectangulaires en acier de 50 x 30 x 2. Pour la fixation des latéraux, ces renforts sont pourvus de pièces en aluminium aux 2 extrémités filetées pour vis métriques de 6. Finitions en peinture époxy argent (RAL 9006).

COMPLÈMENTS OPTIONNELS:

Voile de fond: pour bureaux individuels. Fixation à la structure de la table avec des équerres en acier peintes en peinture époxy argent (RAL 9006), blanc (RAL 9016) ou graphite (RAL 7022).

• En mélamine: fabriqués en panneau aggloméré de particules de 19 mm d'épaisseur. Chant de 8mm en PVC sur tout le périmètre. Finitions: argent, blanc ou graphite.

• En métal: fabriqués en tôle laminée au froid de 0.8 mm d'épaisseur DC01. Finition époxy argent (RAL 9006), blanc (RAL 9016) ou graphite (RAL 7022).

CLISOINETTES:

Clisoionnette 1 niveau frontale et latérale:

- Hauteur utile: 28 cm.

- FRONTAL: longueurs 180, 160 et 140 cm.

- LATERALE: de 60, 80, 120 et 160 cm.

• POSSIBLES ACABADOS:

- Melamina: de 25mm en grafito, plata, blanco, gris, haya, roble, peral, wengue, acacia clara, acacia oscura, zebrano, castaño claro o castaño oscuro. Cantos de PVC de 2mm.
- Tapizados con las series 1 ó 4 sobre tablero de particulas.
- Metacrilato transparente o traslucido de 6 mm de grosor.

• Plafón acústico fabricado en sándwich: (solo frontal) dos capas de espuma de densidad 60kg/m3 y espesor de 8 mm, y en la parte central, tablero de fibras. Tapizado en las series 1 ó 4. Periferia de aluminio en acabado plata, blanco o grafito.

Plafón separador de 1 nivel frontal con guía:

- Altura útil: 28 cm.
- Para largo de mesa de 180, 160 y 140 cm.
- Se fijan a l'estructura de la mesa con pinzas de aluminio pintado en pintura epoxi plata (RAL 9006), blanco (RAL 9016) o grafito (RAL 7022).

- Las guías de aluminio de fijan al plafón con tornillos M6 mm. Pueden colocarse en ambas caras del plafón.

• POSSIBLES ACABADOS:

- Melamina: de 25mm en grafito, plata, blanco, gris, haya, roble, peral, wengue, acacia clara, acacia oscura, zebrano, castaño claro o castaño oscuro. Cantos de PVC de 2mm.
- Tapizados con las series 1 ó 4 sobre tablero de particulas.

Plafón lateral de 2 niveles:

- Altura útil: 59 cm.
- Para largo de mesa de 180, 160 y 140 cm.

Los cajones (gamma alta) tienen guías metálicas negras y el bastidor es negro y metálico. Las

• POSSIBLES ACABATS:

- Melamina de 25mm en grafit, plata, blanc, gris, faig, roure, peral, wengue, acàcia clara, acàcia fosca, zebrano, castany clar i castany fosc. Cantells de PVC de 2mm.
- Entapissats amb les sèries 1 o 4 sobre taulell de partícules.
- Metacrilat transparent o traslúcid de 6 mm de gruix.

• Plafó acústic fabricat en sandwix: (només frontal) dues capes d'espuma de densitat 60kg/m3 i gruix de 8 mm, i en la part central, taulell de fibres. Entapissat a les sèries 1 o 4. Periferia d'alumini amb acabats plata, blanc o grafit.

Plafó separador d'1 nivell frontal amb guia:

- Alçada útil:28 cm.
- Per a llarg de taula de 180, 160 i 140 cm.
- Es fixen a l'estructura de la taula amb pinces d'alumini pintat en pintura epoxi plata (RAL 9006), blanc (RAL 9016) o grafit (RAL 7022).

- Les guies d'alumini es fixen al plafó amb cargols M6 mm. Poden col·locar-se en ambdues cares del plafó.

• POSSIBLES ACABATS:

- Melamina de 25mm en grafit, plata, blanc, gris, faig, roure, peral, wengue, acàcia clara, acàcia fosca, zebrano, castany clar i castany fosc. Cantells de PVC de 2mm.
- Entapissats amb les sèries 1 o 4 sobre taulell de partícules.

Plafó frontal de 2 nivells:

- Alçada útil: 59 cm.
- Per a llarg de taula de 180, 160 i 140 cm.

Les calaixos (gamma alta) tenen guies metàl·liques negres i el bastidor es negre i metàl·lic. Les guies són telescòpiques de rodament a boles amb extracció total. La porta es corredissa

- Fixés au structure à l'aide de pinces en acier et écrous M6. Finition époxy argent (RAL 9006), blanc (RAL 9016) ou graphite (RAL 7022).

• FINITIONS:

- Mélamine: 25mm d'épaisseur (graphite, argent, blanc, gris, hêtre, chêne moyen, poirier, wengué, acacia clair, acacia foncé, Zebrano, Chêne Veiné ou Chêne Grisé). Chants en PVC de 2mm d'épaisseur.

- Tissu série 1 ou 4 (voir nuancier tissu) sur panneau mélaminé.
- Méthacrylate: 6 mm d'épaisseur en transparent ou blanc opaque.
- Mousse acoustique fabriquée en sandwich: 2 couches en mousse D60kg./m3 et 8mm d'épaisseur, nouy central en panneau de fibres. Tissu série 1 ou 4 (voir nuancier tissu).

Clisoionnette frontale 1 niveau avec rail:

- Hauteur utile: 28 cm.

- Longueurs 180, 160 et 140 cm.

- Fixés au structure à l'aide de pinces en acier et écrous M6. Finition époxy argent (RAL 9006), blanc (RAL 9016) ou graphite (RAL 7022).

- Les rails en aluminium se fixent à la clisoionnette à l'aide de vis M6. Ils peuvent se fixer sur les 2 côtés de la clisoionnette.

• FINITIONS:

- Mélamine: 25mm d'épaisseur (graphite, argent, blanc, gris, hêtre, chêne moyen, poirier, wengué, acacia clair, acacia foncé, Zebrano, Chêne Veiné ou Chêne Grisé). Chants en PVC de 2mm d'épaisseur.

- Tissu série 1 ou 4 (voir nuancier tissu) sur panneau mélaminé.

• Fixés au structure à l'aide de pinces en acier et écrous M6. Finition époxy argent (RAL 9006), blanc (RAL 9016) ou graphite (RAL 7022).

- AVAILABLE FINISHES:
 - Melamine of 25mm thick with 2 mm PVC edges around the entire perimeter. Available finishes: graphite, silver, white, grey, beech, maple, pear, wengue, light acacia, dark acacia, zebrano, oak or dark oak.

- Upholstered chipboard with Serie 1 or 4 fabrics. See fabric sample book.
- Methacrylate clear or translucent of 6 mm thickness.
- Acoustic screens (only front) aluminium silver frame with fiber board covered with foam in both sides (density 60kg/m3) of 8 mm thick upholstered in Serie 1 or 4 fabrics. See fabric sample book.

1 level rectangular front screen with guide:

- Useful height: 28 cm.
- For desks with 180, 160 and 140 cm lengths.
- Fixed to the desk frame with aluminium brackets available in silver (RAL 9006), white (RAL 9016) or graphite (RAL 7022) finishes.

- Aluminium guides can be fixed in both sides of the screen using 6 mm metric screws.

• AVAILABLE FINISHES:

- Melamine of 25mm thick with 2 mm PVC edges around the entire perimeter. Available finishes: graphite, silver, white, grey, beech, maple, pear, wengue, light acacia, dark acacia, zebrano, oak or dark oak.

- Upholstered chipboard with Serie 1 or 4 fabrics. See fabric sample book.

Aluminium, Oberflächen Epoxid beschichtet: Silber met. (RAL 9006), Weiß met. (RAL 9016) und Anthrazit met. (RAL 7022).

- AUSFÜHRUNGEN:
 - Für Tischbreite 180, 160 und 140 cm.
 - Fixierung am Tischgestell. Sichtblenden werden fixiert durch Befestigungsklemmen aus Aluminium, Oberflächen Epoxid beschichtet: Silber met. (RAL 9016) weiß met. (RAL 9016) oder anthrazit (RAL 7022) Epoxid Pulverlack beschichtet.
 - Plexiglas transparent oder durchscheinend 6 mm.
 - Akustik Sichtblende besteht aus einer Sandwich Wabenplatte mit 2 Schaumschichten gefüllt (Dichte 60 Kg/m³) und 8 mm dicken Stoffbezug Serie 1 oder 4.

Sichtblende Vorderkante mit 1 Element mit Funktionskanal:

- Höhe: 28 cm.
- Für Tischbreite 180, 160 und 140 cm.

- Fixierung am Tischgestell. Sichtblenden werden fixiert durch Befestigungsklemmen aus Aluminium, Oberflächen Epoxid beschichtet: Silber met. (RAL 9006), Weiß met. (RAL 9016) und Anthrazit met. (RAL 7022).

- Die Aluminium Funktionskanäle werden mit M6 Schrauben am Trennwand montiert. Möglichkeit Funktionskanal an beiden Seiten vom Trennwand.

Typ 1: Ein oder zweiseitig. Besteht aus 19 mm Melamin mit 2 mm oder 0.8 mm PVC-Kante. In den Standfarben, anthrazit, silber, weiß, grau, buche, birne, wenge, akazie hell, akazie dunkel, zebrano, eiche hell und eiche dunkel. 2 mm PVC Kante.

- 25 mm Melaminplatte in den Farben anthrazit,silber, weiß, lichtgrau, buche, eiche, akazie hell, akazie dunkel, zebrano, eiche hell und eiche dunkel. 2 mm PVC Kante.
- SICHTBLÄNDE: Für Tischbreite 180, 160 und 140 cm.
- SEITENKANTE: Für Setlen 60, 80, 120 und 160 cm.
- Fixierung am Tischgestell. Sichtblenden werden fixiert durch Befestigungsklemmen aus

- Se fijan a la estructura de la mesa con pinzas de aluminio pintado en pintura epoxi plata (RAL 9006), blanco (RAL 9016) o grafito (RAL 7022).

- Estructura de perfiles de aluminio acabado en pintura epoxi plata (RAL 9006), blanco (RAL 9016) o grafito (RAL 7022).

• POSSIBLES ACABADOS:

- Panel inferior: en melamina grafito, plata, blanco, gris, haya, roble, peral, wengue, acacia clara, acacia oscura, zebrano, castaño claro, castaño oscuro l tapizado.
- Panel superior: melamina grafito, plata, blanco, gris, haya, roble, peral, wengue, acacia clara, acacia oscura, zebrano, castaño claro, castaño oscuro, tapizado, metacrilato transparente o traslucido.

Plafón frontal de 2 niveles con guía: las mismas especificaciones pero con una guía de aluminio horizontal en el medio para colgar accesorios.

MUEBLES INFERIORES:

Typo 1: una o dos caras. Fabricado en melamina de 19 mm con canto de 0.8 y 2 mm. Acabados: grafito, plata, blanco, gris, haya, roble, peral, wengue, acacia clara, acacia oscura, zebrano, castaño claro o castaño oscuro. Este mueble se sirve montado. Los tiradores son de aluminio anodizado, blanco o grafito. Para la unión entre el mueble inferior y superior:

Para muebles de 1 cara: se utilizan piezas de melamina de 19 mm en forma de L, tornillos y excéntricas.

- Con 2 cajones + 1 puerta corredera.
- Con 1 archivo + 1 puerta corredera.
- Con 2 puertas correderas.

Los cajones (gamma alta) tienen guías metálicas negras y el bastidor es negro y metálico. Las

• Es fixen a l'estructura de la taula amb pinces d'alumini pintat en pintura epoxi plata (RAL 9006), blanc (RAL 9016) o grafit (RAL 7022).

- Estructura de perfils d'alumini acabat en pintura epoxi plata (RAL 9006), blanc (RAL 9016) o grafit (RAL 7022).



Ctra. de Guissona, km 1
25200 CERVERA (Lleida) SPAIN
F (+34) 973 53 06 49
mobel@mobellinea.es
www.mobellinea.com

T (+34) 973 53 00 50



Mobel Linea, S.L. se reserva el derecho a introducir en estos productos sin previo aviso, las mejoras técnicas derivadas de su constante investigación. Los procedimientos de impresión no permiten una reproducción exacta de las tonalidades originales. Para una máxima fiabilidad consultar los catálogos de acabados. / Mobel Linea, S.L. es reserva el dret a introduir en aquests productes sense previ avís, les millores tècniques derivades de la seva constant recerca. Els procediments d'impressió no permeten una reproducció exacta de les tonalitats originals. Per a una màxima fiabilitat consultar els catàlegs d'acabats. / Mobel Linea, S.L. se réserve le droit de modifier les caractéristiques techniques des produits sans préavis en les adaptant au progrès technique. Les procédés d'impression ne permettent pas une reproduction exacte des tonalités originales. Pour plus de fiabilité, veuillez consulter le nuancier finitions. Texts, photos et illustrations non contractuels. / Mobel Linea, S.L. reserves all rights to make technical changes and improvements at any time resulting from his ongoing research, without previous notice. Please bear in mind the actual finish may be slightly different. Since the printing does not show 100% the real colors. To make sure please look at our catalogue finishes. / Mobel Linea behält sich das Recht auf technische Änderungen zu jeder Zeit und falls nötig vor, ohne die Verpflichtung den Fachhändler von diesen Änderungen in Kenntnis zu setzen. Bilder sämtlicher Produkte und Illustrationen sind nicht farbreibend und können vom Original abweichen. Änderungen vorbehalten, für Fehler und Irrtümer keine Haftung.

ML: 2021/04